

Softfolio Packlistenmanagement

Benutzerdokumentation

Inhaltsverzeichnis

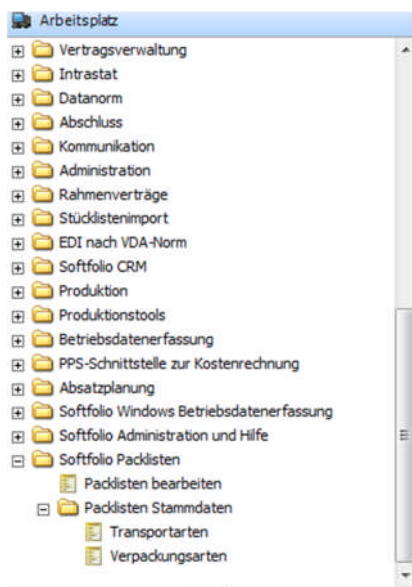
1. Packlisten erstellen	2
1.1. Packlistenverwaltung	3
1.2. Packlistenerstellung „Kopf“	4
1.3. Packlistenerstellung „Positionen“	5
a. Liste aller Positionen	5
b. Liste aller Packstücke	6
c. Zuordnung einzelner Positionen zu den Packstücken	6
2. Stammdatenverwaltung.....	7
2.1. Verpackungsarten	7
2.2. Transportarten	7
3. Ausdruck Packliste / Packstückinfo	8
3.1. Packliste pro Paket.....	8
3.2. Lieferschein mit Packstückinfo.....	8

Sofftfolio Packlistenmanagement

Benutzerdokumentation

1. Packlisten erstellen

Mit dem Office Line Zusatzmodul „Sofftfolio Packlistenmanagement“ ist es möglich aus verschiedenen Lieferscheinen eine Packliste zu erstellen, um diese dem Kunden als Aufstellung aller Positionen der Sendung bzw. der Rechnung (ggf. auch vorab) zur Verfügung zu stellen.



Sofftfolio Packlistenmanagement

Benutzerdokumentation

1.1. Packlistenverwaltung

Packlisten werden ähnlich wie die Office Line Belege verwaltet. Die Packliste wird für einen auszuwählenden Kunden erstellt und besteht aus einem oder mehreren frei zu selektierbaren Lieferscheinen. Dabei müssen die Lieferscheine sogar nicht einmal zwangsläufig von dem oben ausgewählten Kunden sein. Mit der Schaltfläche „Beleg“ → „Neu“ wird eine neue Packliste erstellt:

Zuordnen eines (oder mehrerer) Lieferschein(e):

BelID	Belegjahr	Belegnummer
146	2001	20001

Softfolio Packlistenmanagement

Benutzerdokumentation

1.2. Packlistenerstellung „Kopf“

Hier werden allgemeine Daten und Informationen für die Packliste eingegeben:

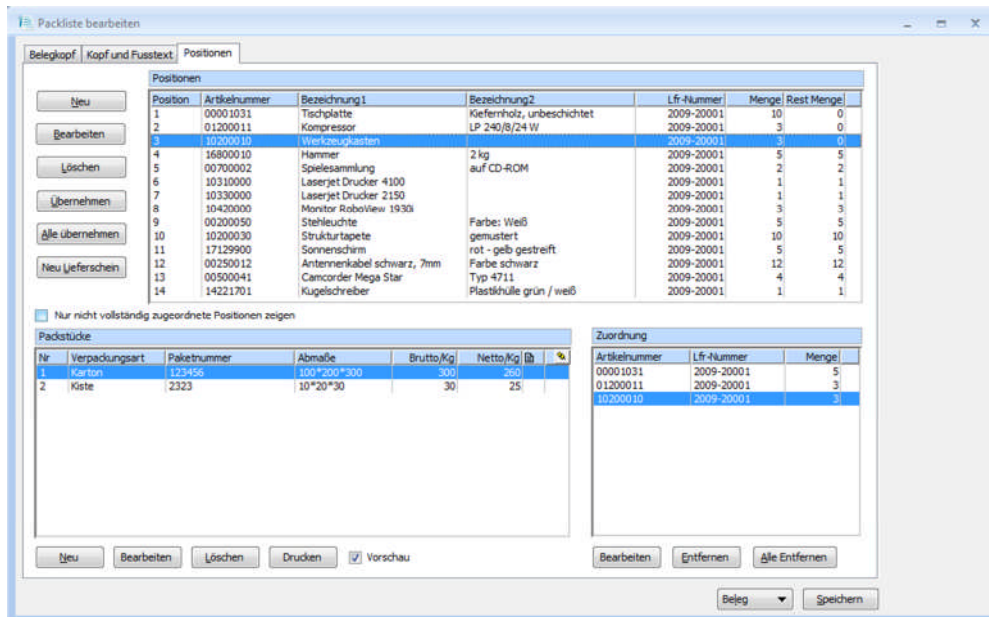
- Adressänderung: Standardmäßig wird die Rechnungsadresse des ausgewählten Kunden genommen
- Belegkennung: Wird vorbesetzt mit „Packliste“ in jeweiliger Sprache (über Stammdatenverwaltung wird die Sprachsteuerung erreicht)
- Sprache: Vorbelegung mit der Sprache des ausgewählten Kunden
- Rechnungsnummernauflistung: aller betroffenen Rechnungen
- Rechnungsdatumauflistung: aller betroffenen Rechnungen
- Kundennummern: aller betroffenen Rechnungen
- Transportart: wählbar aus den in den Stammdaten hinterlegten Möglichkeiten
- Von: Voreinstellung aus den Stammdaten. Abhängig von der Transportart
- Nach: Voreinstellung aus der Kundenadresse
- Datum: Vorbelegt mit Tagesdatum
- Lieferbedingungen
- Markierung: Auflistung aller beteiligten Aufträge
- Kopftext: Vorbelegung gemäß dem Textbaustein in den Stammdaten
- Fußtext: Vorbelegung gemäß dem Textbaustein in den Stammdaten

Softfolio Packlistenmanagement

Benutzerdokumentation

1.3. Packlistenenerstellung „Positionen“

Es werden insgesamt drei Listen angezeigt/verwaltet:



a. Liste aller Positionen

Diese Liste wird aus den ausgewählten Lieferscheinen erstellt und kann beliebig verarbeitet werden (neue Positionen können hinzugefügt bzw. bestehende gelöscht werden). Es ist möglich einen weiteren Lieferschein mit allen Positionen nachträglich hinzuzufügen.

Die Liste beinhaltet folgende Daten:

- Lieferscheinnummer
- Artikeldaten aus der Lieferscheinposition (Artikelnummer, Artikelbezeichnung und Menge)
- Noch nicht Packstücken zugeordnete Menge
- Seriennummern werden nicht unterstützt
- Es ist möglich einen Filter zu setzen, der nur die Positionen anzeigt, die nicht vollständig Packstücken zugeordnet sind

Softfolio Packlistenmanagement

Benutzerdokumentation

b. Liste aller Packstücke

Diese Liste wird im unteren Teil auf der linken Seite des Fensters dargestellt.

Die Liste beinhaltet folgende Daten:

- Fortlaufende Nummer
- Verpackungsart (Karton, Fass, Kiste...)
- Paketnummer (aus VLog, beliebig editierbar)
- Abmaße (aus VLog, beliebig editierbar)
- Gewicht brutto
- Gewicht netto
- Die Verpackungsart wird in den Stammdaten der Packliste verwaltet

c. Zuordnung einzelner Positionen zu den Packstücken

Nicht editierbare Anzeige der aus den beiden Listen zusammengestellten Auswahl von Packstück und Position. Diese Liste wird im unteren Teil auf der rechten Seite des Fensters dargestellt. Die Zuordnung der einzelnen Positionen bzw. Teilpositionen zu den jeweiligen Packstücken wird über die Schaltfläche "Übernehmen" oder über das Kontextmenü der rechten Maustaste erstellt. Dabei öffnet sich ein Fenster in dem die Anzahl eingegeben werden muss.

- Mit der Schaltfläche "Alle übernehmen" können alle Positionen in das markierte Packstück übernommen werden
- Mit der Schaltfläche "Neu" können zusätzliche Positionen aufgenommen werden
- Mit der Schaltfläche "Bearbeiten" können Positionen editiert werden
- Mit der Schaltfläche "Löschen" können einzelne Positionen gelöscht werden.
- Mit der Schaltfläche "Neuer Lieferschein" können Positionen anderer Lieferscheine hinzugefügt werden

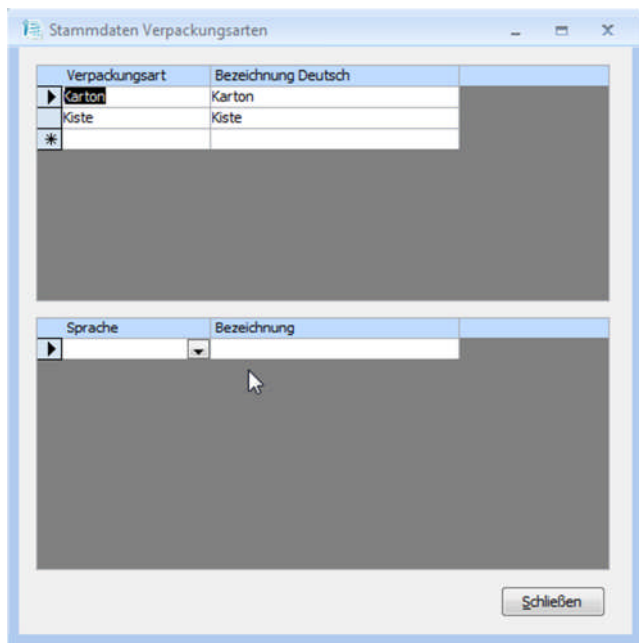
Sofftfolio Packlistenmanagement

Benutzerdokumentation

2. Stammdatenverwaltung

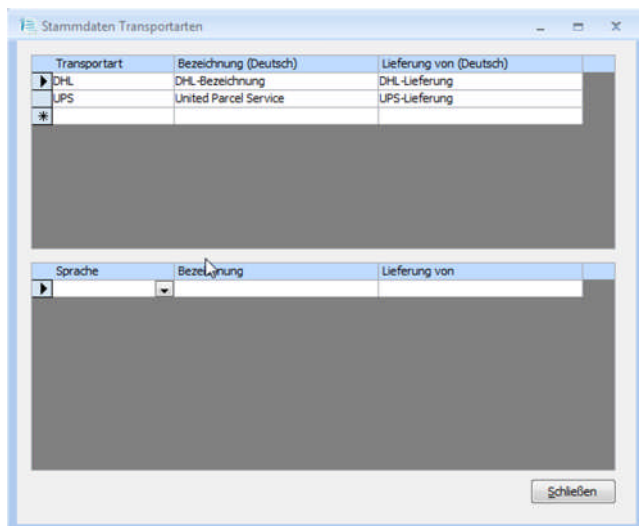
2.1. Verpackungsarten

Hier werden die für die Packliste relevanten Stammdaten verwaltet:



2.2. Transportarten

Hier werden die Transportarten und zugehöriger Lieferherkunftsort (von) verwaltet:



Softfolio Packlistenmanagement

Benutzerdokumentation

3. Ausdruck Packliste / Packstückinfo

3.1. Packliste pro Paket

PACKLISTE		Mustermann & Söhne GmbH, Frankfurt		
2010-40002 / 123456				
Artikelnummer	Bezeichnung1	Bezeichnung2	Menge	Belegposition
00001031	Tischplatte	Kiefernholz, unbeschichtet	5	2009-20001 / 1
01200011	Kompressor	LP 240/8/24 W	3	2009-20001 / 2
10200010	Werkzeugkasten		3	2009-20001 / 3

Der Ausdruck unterstützt Mehrsprachigkeit.

3.2. Lieferschein mit Packstückinfo

Mittels einer Anpassung des Belegdrucks kann die Packstückinfo auf Wunsch auf dem Lieferschein ausgedruckt werden.